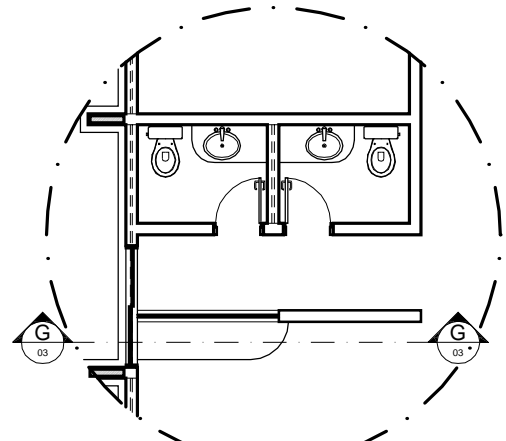
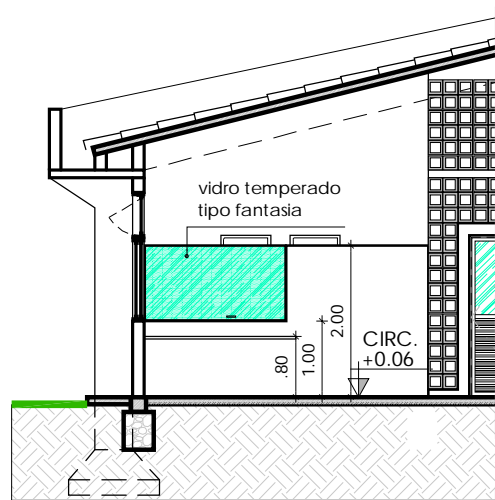


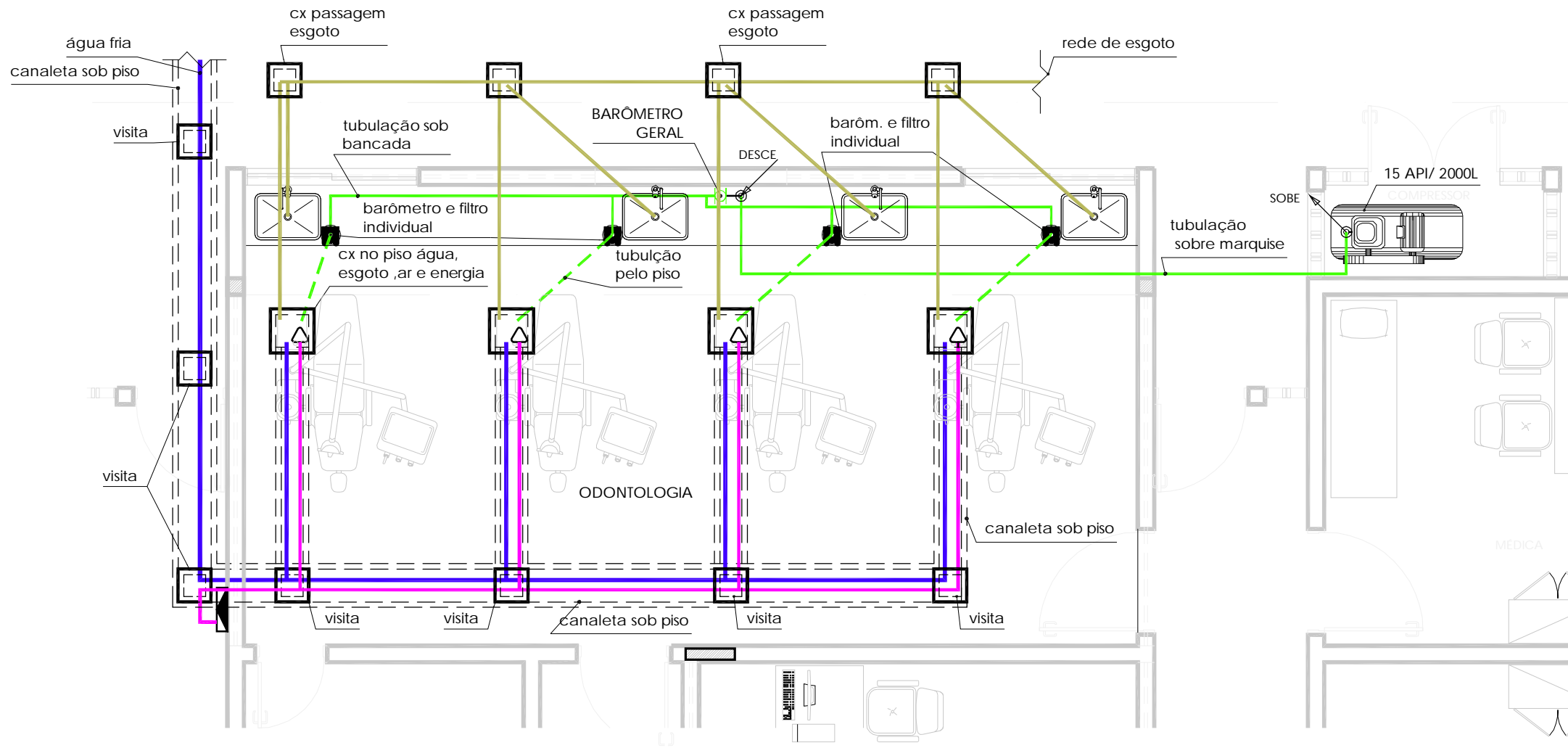
20 PLANTA DE PONTOS  
ESCALA 1:100



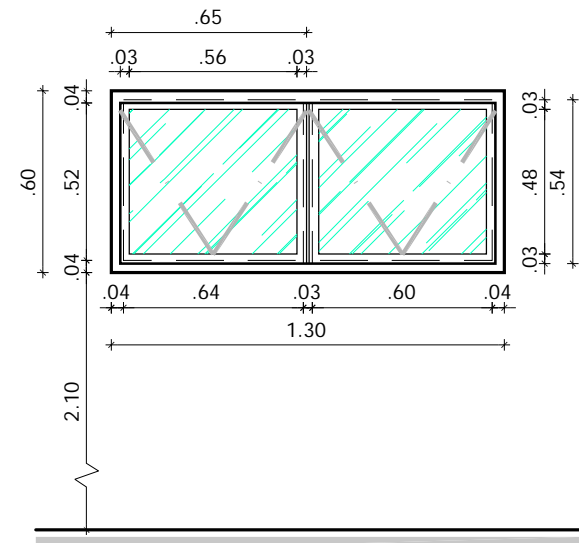
22 PL. BAIXA - DETALHE  
ESCALA 1:100



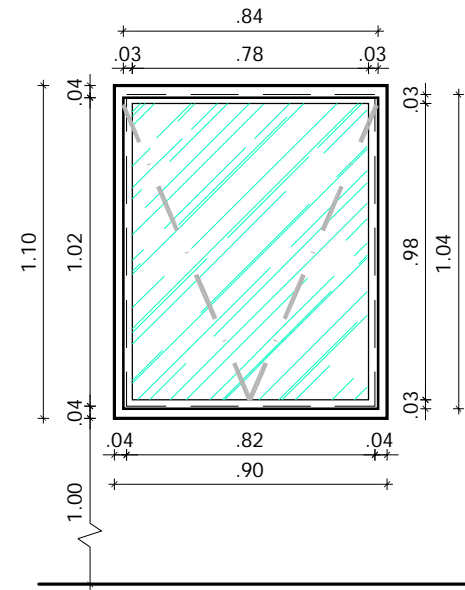
23 CORTE GG  
ESCALA 1:100



21 ESQUEMA DE PONTOS - ODONTOLOGIA  
ESCALA 1:50



24 J3 - BASCULANTE  
ESCALA 1:25



25 J6 - BASCULANTE  
ESCALA 1:25

### LEGENDA

- ÁGUA FRIA  
ESGOTO
- AR COMPRIMIDO  
ENERGIA

### LEGENDA

- Ŝ<sub>a</sub> Interruptor com 1 tecla de embutir em cx. 4x2", 10A/ 250V, h= 1,20 mts.
- Ŝ<sub>a, b</sub> Interruptor com 2 tecla de embutir em cx. 4x2", 10A/ 250V, h= 1,20 mts.
- Ŝ<sub>a, b, c</sub> Interruptor com 3 tecla de embutir em cx. 4x2", 10A/ 250V, h= 1,20 mts.
- Ŝ<sub>3a</sub> Interruptor paralelo com 1 tecla de embutir em cx. 4x2", 10A/ 250V, h= 1,20 mts.
- 100w Tomada monofásica universal + terra conjugada c/ Interruptor simples de 1 tecla de embutir em cx. 4x2", 10A/ 250V, h= 1,20 m.
- Tomada monofásica universal + terra de embutir em cx. 4x2", 10A/ 250V, h= 0,25mts.
- Tomada monofásica universal + terra de embutir em cx. 4x2", 10A/ 250V, h= 1,20mts.
- Tomada monofásica universal + terra de embutir em cx. 4x2", 10A/ 250V, h= 1,80mts.
- Cx. octogonal embutida 4x4", teto
- Cx. octogonal embutida 4x4", parede. Altura indicada
- Quadro de entrada de distribuição e disjuntores
- Quadro de passagem e disjuntores
- Telefone
- Rede de computadores